

نوبت امتحانی: اول پایه: دوم شعبه: ساعت شروع: ۸ صبح مدت امتحان: ۶۵ دقیقه	سازمان آموزش و پرورش فارس کارشناس سنجش و ارزشیابی تحصیلی مدیریت آموزش و پرورش لارستان (مهر آموزشگاه)	نام و نام خانوادگی سوال درس: زیست شناسی ۱ نام آموزشگاه: دبیرستان کوشا تاریخ امتحان: ۱۳۹۴/۱۰/۳
نام و نام خانوادگی دبیر: سید صالح حسینی نمره با عدد: تاریخ و امضا: نمره با حروف:	نام و نام خانوادگی دبیر: سید صالح حسینی نمره با عدد: نمره با حروف:	نام و نام خانوادگی دبیر: سید صالح حسینی نمره با عدد: تاریخ و امضا: نمره با حروف:
<p>۱- درست یا نادرست بودن هر یک از جملات زیر را مشخص نمایید: (نمره الف) سلول های کلانشیم قدرت انجام میتوز دارند. <b>غ</b>          (ب) با میکروسکوپ الکترونی گذاره می توان کلاژن را دید. <b>د</b>          (ج) فشار اسمزی محلول ۲ مولار آب قند بیشتر از محلول ۵ مولار آب قند می باشد. <b>غ</b>          (د) جز پروتئینی ریبوزوم خاصیت آنزیمی دارد. <b>غ</b></p>		
<p>۲- گزینه ی مناسب را در سوالات چهارگزینه ای زیر مشخص نمایید: (نمره الف) کدام یک از موارد زیر <b>فاد</b> اسید چرب در ساختار خود می باشد؟ <b>گزینه ۴</b>          (۱) کوتیکول (۲) روغن زیتون (۳) غلاف میلین (۴) کلسترول          (ب) ویژگی مشترک آنزیمها کدام است است؟ <b>گزینه ۲</b>          (۱) پروتئینی هستند (۲) عمل اختصاصی دارند (۳) در دمای بالای ۴۵° غیر فعالند (۴) در PH خنثی فعالند          (ج) ساختار بافت پوششی سطح خانه های ششی بیشتر به بافت پوششی کدام یک از موارد زیر شبیه می باشد؟ <b>گزینه ۲</b>          (۱) لوله های نفرون (۲) مویرگ های کلیه (۳) روده باریک (۴) نای          (د) آنزیم پروتئاز بر کدام تأثیری ندارد؟ <b>گزینه ۴</b>          (۱) ابریشم (۲) مو (۳) سفیده تخم مرغ (۴) ویتامین B1</p>		
<p>۳- جملات زیر را با قرار دادن کلمات مناسب در جاهای خالی تکمیل نمایید: (نمره الف) بین مونومرهای <b>آلبومین</b> پیوند..... وجود دارد. <b>پپتیدی</b>          (ب) هر <b>ریبوزوم</b> از پروتئین و ..... ساخته شده است. <b>rRNA</b>          (ج) واکنشهای متابولیسمی مورد نیاز لوله های <b>غربالی</b> در سلول..... انجام می شود. <b>همراه</b>          (د) از تجزیه انسولین با ۵۷۳ آمینواسید ..... مولکول آب تولید می شود. <b>صفر</b></p>		
<p>۴- اصطلاحات زیر را تعریف کنید: ۲نمره          الف) فیبریل <b>از کنار هم قرار گرفتن چند هزار رشته ی سلولزی فیبریل حاصل می شود</b>          (ب) ناحیه نوکلئوئیدی <b>ناحیه هسته مانند درون سلول باکتری</b>          (ج) قدرت تفکیک <b>توانایی یک ابزار نوری در نشان دادن دو نقطه ی مجاور یکدیگر بصورت مجزا</b>          (د) پلاسمودسم <b>ماده ی زنده ی سیتوپلاسمی که مواد را بین دو سلول گیاهی مجاور منتقل می کند</b></p>		
<p>۵- هر یک از فعالیت های زیر مربوط به کدام اجزای سلولی است؟ (نمره الف) تولید و زیکول ترشچی <b>جسم گلژی</b>          (ب) دفع آب اضافی از سلول <b>واکوئل ضربان دار</b></p>		
<p>۶- برای هر یک از موارد زیر یک مثال بنویسید: ۰/۷۵          الف) پروتئین دفاعی <b>پادتن</b>          (ب) پروتئین انتقال دهنده <b>هموگلوبین</b>          (ج) واکنش انرژی خواه <b>فتوسنتز</b></p>		

۷- واکنش تولید لاکتوز از مونومر های آن را بنویسید و نوع واکنش را نیز مشخص نمایید. انمره  
لاکتوز + آب → گالاکتوز + گلوکز  
نوع واکنش سنتز آبدی

۸- میکروسکوپیهای الکترونی نگاره و گذاره هر کدام چه کاربردی دارند؟ انمره  
نگاره جهت مشاهده سطح سه بعدی سلول  
گذاره جهت مشاهده درون سلول

۹- ساختار و نقش غشای پایه را بنویسید. انمره  
ساختار: پروتئین های رشته ای و پلی ساکراید های چسبناک  
نقش: اتصال بافت پوششی به بافت های زیرین

۱۰- ترکیبات سازنده ی آدنوزین را بنویسید. ۰/۵ نمره باز آلی آدنین + قند ریبوز

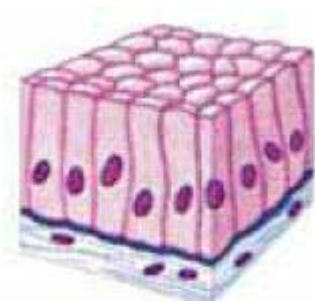
۱۱- به سوالات زیر پاسخ دهید: ۱/۲۵ انمره  
الف) هیدروژن پراکسید در کدام اندامک تولید می شود؟ پراکسید هیدروژن  
ب) نام آنزیم تجزیه کننده هیدروژن پراکسید چیست؟ کاتالاز  
ج) دو گیاه نام ببرید که سلول جنسی نر تاژکدار داشته باشند. سرخس و خزه  
د) در سلول های بدن شما کدام ریبوزوم با بقیه متفاوت است؟ ریبوزوم درون میتوکندری

۱۲- اگر یک سلول پارانشیمی در آب قرار گیرد چه اتفاقی می افتد؟ چرا؟ ۰/۷۵ نمره  
آب جذب میکند (تورژسانس) ولی نمی ترکد. بعلت داشتن دیواره

۱۳- الف) استروما چیست؟ ۰/۷۵ نمره  
ماده درون فضای داخلی کلروپلاست  
ب) فرایندی که در آن یک سلول ذرات بزرگتر را جذب می کند چه نام دارد؟  
آندوسیتوز

۱۴- لیزوزوم از همکاری کدام اندامک ها ساخته می شود؟ ۰/۵ نمره شبکه آندوپلاسمی زبر و لیزوزوم

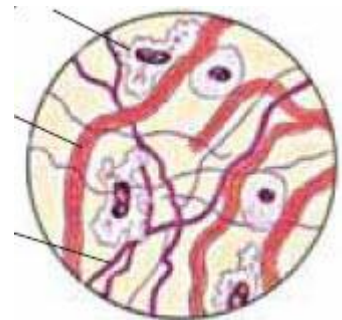
۱۵- در تصاویر زیر نوع بافت پوششی، ماهیچه ای و پیوندی را مشخص نمایید: ۰/۷۵ نمره



پوششی یک لایه استوانه ای



ماهیچه قلبی



پیوندی سست

(ج)

(ب)

(الف)

۱۶- ماهیچه ی **مثانه** و **بازو** را از نظر مدت نگهداری انقباض با هم مقایسه کنید. ۰/۵ نمره  
**مثانه انقباض کند دارد ولی طولانی مدت حفظ می کند - بازو برعکس**

۱۷- به سوالات زیر پاسخ دهید: ۱/۲۵ نمره

- الف) فضای بین سلولی در بافت **استخوانی** بیشتر است یا **پوششی**? **استخوانی**  
ب) بخشی از نورون که پیام را از جسم سلولی به سوی انتهای رشته می برد چه نام دارد؟ **آکسون**  
ج) انواع سلول های **اسکلرانشیمی** را نام ببرید. **اسکلروئید و فیبر**  
د) منشا سلول های نگهبان روزنه از کدام بافت می باشد؟ **اپیدرم + روپوست**

۱۸) نوع آوند چوبی در **سرخس** و **لوبیا** را بنویسید. ۰/۷۵ نمره

**در سرخس: فقط تراکئید - در لوبیا ( گیاه گل دار): تراکئید و عناصر آوندی**

۱۹- برای هر یک از موارد زیر دلیل علمی بنویسید. (نمره

الف) سم **ارسنیک** از فعالیت آنزیم ها جلوگیری می کند.

**جایگاه فعال آنزیم را اشغال می کند**

ب) اسید های چرب **سیر نشده** در دمای معمولی مایع و روان هستند.

**بدلیل داشتن پیوند دو گانه یا سه گانه و در نتیجه خمیدگی، مولکول ها اط هم فاصله دارند**

۲۰- در مورد **میتوکندری** به سوالات زیر پاسخ دهید؟ ۱ نمره

الف) درون میتوکندری از چه **ماده ای** پوشیده شده است. **ماتریکس**

ب) چین خوردگی های غشای درونی میتوکندری چه **نام** دارند **کریستا**

ج) چین خوردگی های غشای درونی میتوکندری چه **اهمیتی** دارند **افزایش سطح و در نتیجه قرار گرفتن آنزیم بیشتر**

۲۱- در هر یک از موارد زیر از چه آنزیمی استفاده می شود؟ ۰/۵ نمره

الف) تهیه آمیوه **آمیلاز** ب) ساختن اسفنج **کاتالاز**

۲۲- به سوالات زیر پاسخ کوتاه دهید ۰/۷۵ نمره

الف) کار پروتئین های تشکیل دهنده **اسکلت هسته ای** چیست؟ **حفاظت و شکل دادن به هسته**

ب) «**کلرانشیم**» چه نوع بافتی است؟ **بافت پارانشیم کلروپلاست دار**